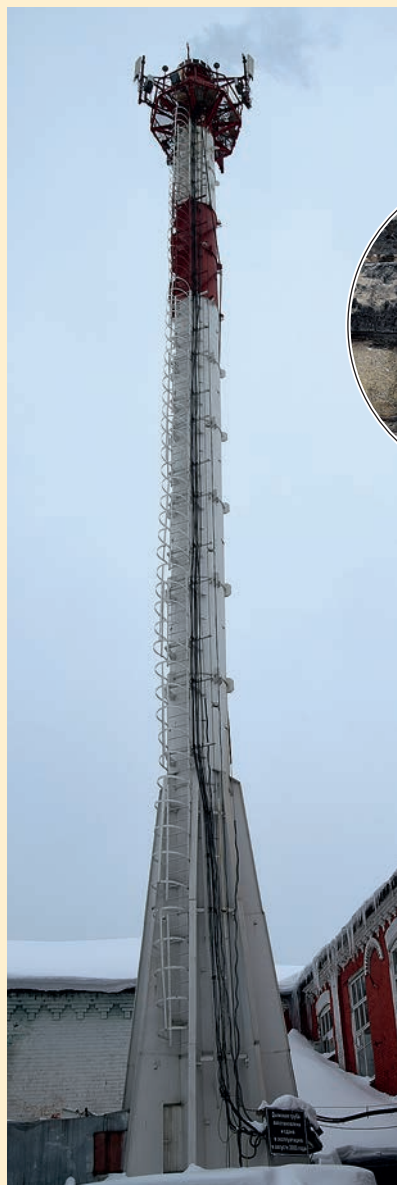


Труба — в дело

Огромной дымовой трубой, которая появилась на территории завода в 2005 году, Леонид Борисович очень гордится. Её высота — 42 м, она была возведена, когда прошла реконструкция заводской котельной, после которой завод практически перестал выбрасывать в атмосферу вредные вещества. Высотным сооружением заинтересовались операторы сотовой связи: сейчас на трубе находятся передатчики четырёх провайдеров.

**Памятник соленосу**

Новое здание Пермской художественной галереи планируется построить между тремя ныне существующими историческими постройками. Самая крупная из них — будущее музейное кафе. В этом домике — одном из старейших заводских складов — много примечательного. Он, как и несколько других здешних зданий, построен не из кирпича, а из гранитных блоков. На Урале много гранита, и руководство железной дороги при строительстве мотовозоремонтного завода использовало камень, полученный при прокладке железнодорожных путей через Уральские горы.

Будущее кафе находится на берегу уже не существующего залива при впа-

дении Егошихи в Каму, где с барж, пришедших из Верхнекамья, грузы переносили в товарные вагоны. Главным образом это были мешки с солью, вот поэтому заводчане установили здесь памятник соленосу, «пермяку — солёныши».

Директор Пермской галереи Юлия Тавризян высоко ценит это произведение искусства. Она хочет, чтобы памятник непременно оставался на своём месте.

Ещё одно напоминание об историческом прошлом этого места — огромный багор, которым до 1936 года отталкивали от берега льдины во время ледохода.