

ФИНАНСЫ

СТАТИСТИКА

Потребительская корзина пермяков подорожала на 6%



ФОТО КОНСТАНТИН ДОЛГАНОВСКИЙ

По данным Пермьстата, стоимость фиксированного набора потребительских товаров и услуг по Пермскому краю увеличилась с начала года на 6% и составила в июне 2015 года 12 387,6 руб. в расчёте на месяц. Удорожание набора отмечалось во всех регионах Приволжского федерального округа (ПФО). Наибольший темп роста его стоимости с начала 2015 года сложился в Пензенской области

(111,4%), минимальный — в Республике Башкортостан (104,4%). В среднем по ПФО стоимость фиксированного набора за январь–июнь возросла на 6,3% и сложилась в сумме 11 749,5 руб. В целом по Российской Федерации стоимость фиксированного набора потребительских товаров и услуг в июне 2015 года составила 12 953,6 руб., увеличившись с начала года на 7,2% (июнь 2014 года — 11 488 руб. и 5,8% соответственно).

ВОЗМОЖНОСТИ

Сбербанк запустил вклад «Доходный сезон»

Сбербанк запустил вклад «Доходный сезон» с повышенными процентными ставками. Вклад «Доходный сезон» можно оформить во всех отделениях Сбербанка, обслуживающих физических лиц, и в интернет-банке «Сбербанк Онлайн» в период до 9 августа 2015 года. Во вклад «Доходный сезон» могут быть размещены денежные средства от 1 млн руб. сроком на один год с начислением процентов в конце срока. Максимальная ставка по вкладу составляет 12% годовых. Вклад открывается только в рублях и без возможности пополнения и частичного снятия средств. С более подробной информацией о вкладе «Доходный сезон» можно ознакомиться на сайте банка, в разделе «Вклады».

Реклама

ТЕКУЩИЙ МОМЕНТ

Пермяки снизили кадастровую стоимость своих земельных участков на 1,5 млрд руб.

За шесть месяцев 2015 года в комиссию по рассмотрению споров о результатах определения кадастровой стоимости при Управлении Росреестра по Пермскому краю обратились 667 землепользователей, несогласных с установленной стоимостью. По результатам решений, принятых комиссией в пользу заявителей, суммарная кадастровая стоимость 59 земельных участков, расположенных в Перми, снизилась вдвое — с 3 млрд 104 млн 966 тыс. руб. до 1 млрд 524 млн 999 тыс. руб. С 2006 года именно от кадастровой стоимости в Прикамье исчисляются земельный налог, арендная плата и выкупная цена земельных участков. Информацию о кадастровой стоимости земельного участка, объекта капитального строительства в Пермском крае можно получить бесплатно, воспользовавшись общедоступными электронными сервисами на сайте Росреестра. У каждого есть право оспорить кадастровую стоимость в суде или в специальных комиссиях, созданных при каждом управлении Росреестра.

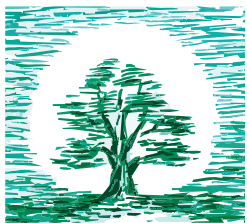
Земельные участки

в часе езды от центра до собственного берега!

Только береговая линия

Полуостров на реке Чусовой

Рассрочка от 8000 руб./мес.*



VERETYE
резиденция

247 55 50
www.veretye.ru

* Рассрочка предоставляется ИП Бусырева И. Н.
Подробности по тел. 247-55-50.

Св-во 59 №000647396 от 18.05.2004 г.

Реклама