

Хочу СОХРАНИТЬ!

ВОЗЬМИ И СОХРАНИ!

Вклады застрахованы

Система Страхования Вкладов

ВКЛАДЫ

МЕТАЛЛИНВЕСТБАНК

ПАО АКБ «Металлинвестбанк». Генеральная лицензия Банка России № 2440

ПРОЩЕ НЕ ПРИДУМАЕШЬ!

г. Пермь, ул. Николая Островского д. 59/1, БЦ «Парус»
Телефон: (342) 211-50-15, 211-50-12

www.metallinvestbank.ru

Не уходи, я всё прощу!

• перемены

Оксана Клиническая

Банки повышают ставки по депозитам, чтобы удержать вкладчиков

С 17 декабря российские банки начали пересмотр процентных ставок по депозитам в сторону увеличения. В выигрыше — и банки, и вкладчики. Высокие ставки могут сохраниться до весны 2015 года.

Так, например, СКБ-банк вместо 12,5% годовых теперь предлагает 19%, Дил-банк — не 11,5%, а 20%, Альфа-банк поднял ставки с 12% до 19,56%.

Аналитики Альфа-банка Наталия Орлова и Дмитрий Долгин, а также представители СКБ-банка пояснили, что доходность вкладов была повышена после решения Центробанка об увеличении ключевой процентной ставки с 10,5% до 17% на фоне ослабления рубля до 63,64 руб. за доллар США.

«Мы надеемся, что масштаб решения ЦБ убедит валютный рынок улучшить настроение по рублю», — говорят аналитики. Скачок курса иностранных валют сподвиг россиян переводить рублёвые депозиты в валютные или вообще закрывать вклады.

Генеральный директор инвестиционной компании «Финансовый дом» Юрий Гаврилов считает, что может быть две причины роста ста-

рыночной ситуации, сообщили в СКБ-банке. В Альфа-банке предположили, что ставка сохранится на высоком уровне до тех пор, пока курс валют не начнёт двигаться к своей справедливой стоимости, то есть к 50 руб. за доллар США при цене на нефть примерно \$60 за баррель. Кроме того, аргументом в пользу возможного понижения ставки будет и замедление инфляции, которое может начаться с весны 2015 года.

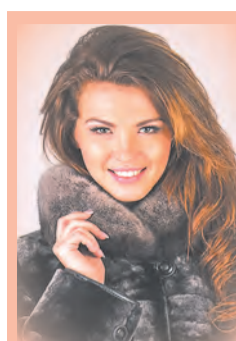
Юрий Гаврилов думает, что речь идёт о повышении ставок на краткосрочные вклады, что оправданно. А вот если Центробанк удержит свою ставку достаточно долго, это может привести к глубокой рецессии экономики.

«Поэтому повышение ставок на долгосрочные вклады выглядит странно», — заметил эксперт. Он напомнил, что сейчас наблюдается отток средств из банков. Вкладчики изымают наличные деньги и размещают их в валюте, золоте, недвижимости. «Отток вкладов из банков и переток в другие активы вынуждает банки повышать ставки на краткосрочные вклады», — подытожил эксперт.

рыночной ситуации, сообщили в СКБ-банке. В Альфа-банке предположили, что ставка сохранится на высоком уровне до тех пор, пока курс валют не начнёт двигаться к своей справедливой стоимости, то есть к 50 руб. за доллар США при цене на нефть примерно \$60 за баррель. Кроме того, аргументом в пользу возможного понижения ставки будет и замедление инфляции, которое может начаться с весны 2015 года.

Юрий Гаврилов думает, что речь идёт о повышении ставок на краткосрочные вклады, что оправданно. А вот если Центробанк удержит свою ставку достаточно долго, это может привести к глубокой рецессии экономики.

«Поэтому повышение ставок на долгосрочные вклады выглядит странно», — заметил эксперт. Он напомнил, что сейчас наблюдается отток средств из банков. Вкладчики изымают наличные деньги и размещают их в валюте, золоте, недвижимости. «Отток вкладов из банков и переток в другие активы вынуждает банки повышать ставки на краткосрочные вклады», — подытожил эксперт.



А Ваша ШУБА из «100 лучших товаров России»?

Вятские меховые мастера фабрики «БАРС» (г. КИРОВ), единственные меховщики — дипломанты конкурса «100 лучших товаров России-2014»,



приглашают

на ПЕРВУЮ НОВОГОДНЮЮ РАСПРОДАЖУ
Скидки до —25% на коллекцию 2014 года

Комфортный
МУТОНсогреет в любой мороз
20.000-46.000 руб.Роскошная
НОРКАподчеркнет Ваш статус
69.000-120.000 руб.Отделка
КАРАКУЛЕМсделает особенной
24.000-39.000 руб.

Почему россиянки покупают Кировские шубки на ярмарках от «БАРСа»:

1. СОБСТВЕННОЕ ПРОИЗВОДСТВО

Шубы от «БАРСа» сшиты вятскими мастерами из «меховой столицы» России — города Слободского Кировской области. Сшиты из натурального отечественного сырья, по вековым традициям, с учетом последних тенденций меховой моды.

2. СОВРЕМЕННАЯ КЛАССИКА И МОДНЫЕ ТЕНДЕНЦИИ

Именно тенденции! Мимолетный модный писк, который Вы постесняетесь надеть уже на следующий сезон, мы не предложим. Модельеры фабрики ориентируются на современную классику, практичность моделей и особенности климата.

3. ФАБРИЧНОЕ КАЧЕСТВО РУЧНОЙ РАБОТЫ

Меха от «БАРСа» шьются по ГОСТам, имеют сертификаты соответствия, проходят элементы контроля качества, применявшиеся еще на советских меховых фабриках. При этом КАЖДАЯ шуба от «БАРСа» — ручной работы.

4. ШИКАРНЫЙ АССОРТИМЕНТ

Вашему вниманию представлены: современная классика, авторские работы и эксклюзивная отделка. А также шубки автоледи, укороченные модели, большие и нестандартные размеры.

5. ЦЕНЫ И ГАРАНТИИ ПРОИЗВОДИТЕЛЯ

Меховых ярмарок много. А реально работающих российских меховых фабрик? Вот именно! Мы не «перепкупаем» и не перепродаем. Мы сами шьем и сами реализуем. Наши цены и гарантии — действительно от производителя.

6. ПРИЯТНЫЕ СКИДКИ

Конечно, у нас есть скидки! 5, 10, 20 и даже 50%! Это же ярмарка! Есть и специальная витрина с недорогими шубками из частей овчины и норкой из коллекции 2014 года.

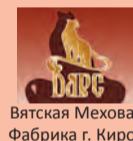
7. РАЗЛИЧНЫЕ ФОРМЫ ОПЛАТЫ

Покупку можно оплатить картой, оформить в кредит** или купить в рассрочку без переплаты и участия банков*** (от фабрики). Мы обязательно привезем

ШУБУ ВАШЕЙ МЕЧТЫ!

Приходите! Выбирайте!

mehabars.ru



Вятская Меховая
Фабрика г. Киров

Пермь / 10 и 11 января / с 10:00 до 19:00

ДК Железнодорожников (2 этаж), ул. Локомотивная, 1

Реклама. **Кредит предоставляют ЗАО «Банк Русский Стандарт», ген. лицензия №2289; ОАО «НБ Траст», ген. лицензия №3279. ***Рассрочку предоставляет ООО «Барс». Организатор акции ООО «Барс» *Акция действует 10-11.01.2015г. Подробнее об условиях акции и предоставления скидок по тел. (83362) 4-83-82 и у продавцов в месте продаж. Количество товара, участвующего в акции, ограничено.

Проезжайте, не задерживайтесь!

• город в порядке

Анна Романова

В преддверии новогодних праздников администрация города совместно с ГИБДД усилила контроль на пермских дорогах

Пермская дирекция дорожного движения совместно с ГИБДД определила наиболее проблемные перекрестки, где чаще всего наблюдается затруднение движения транспорта. На этих участках в вечерние часы пик будут выставлены дополнительные наряды ДПС.

В Центр управления дорожным движением Перми стекается информация более чем с 200 камер видеонаблюдения, расположенных по всему городу. Это позволяет оценивать ситуацию на дорогах в целом сразу на нескольких перекрестках и при необходимости регулировать работу светофоров, а также

совместно с ГИБДД эффективно распределять экипажи патрулирования.

Среди самых напряженных точек — перекрестки на улицах Сибирской, Монастырской, Революции, Куйбышева, Спешилова, Попова, Чкалова, шоссе Комсомольцев и Комсомольском проспекте.

Основная задача сотрудников ГИБДД — кон-

тролировать соблюдение правил дорожного движения и предотвращать выезд автомобилистов на занятые перекрестки. Наряды ДПС усилены дополнительными сотрудниками для оперативного оформления дорожно-транспортных происшествий, которые затрудняют движение.

Кроме того, активизирована и работа по эвакуации неправильно припаркованных автомобилей. Диспетчеры Центра управления дорожным движением отслеживают нарушителей с помощью камер и сообщают о них сотрудникам ГИБДД. Особое внимание уделяется пресечению нарушений правил остановки и стоянки на полосах для общественного транспорта.

«Отмечается некоторое осложнение дорожной ситуации, которое характерно для предновогоднего периода. Поэтому для обеспечения бесперебойного движения транспорта и повышения дисциплинированности автомобилистов на усиленный режим работы переведены все транспортные ведомства», — добавили в городском департаменте дорог и транспорта.

Ирина Молокотина

